

S7-Time-Server



© by TIS

Dokumentation zur Version 0.0.0.1

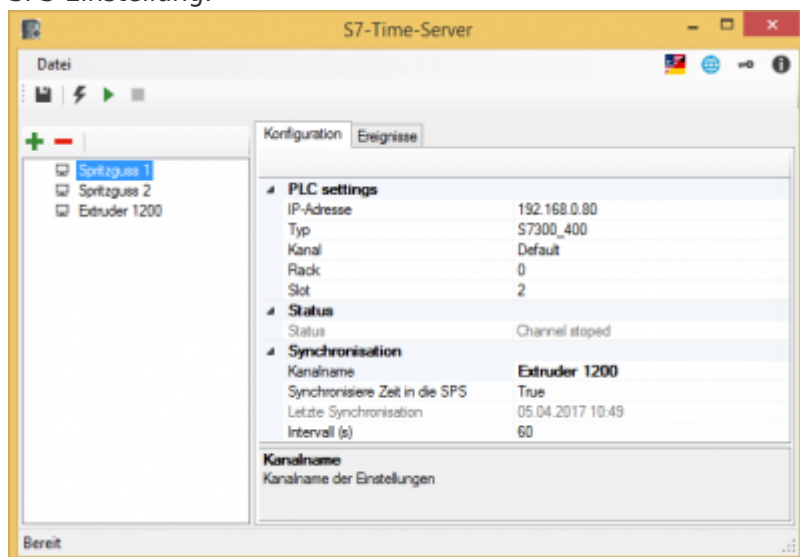
Allgemein

S7-Time-Server synchronisiert die SPS-Zeit in der S7-300/400.

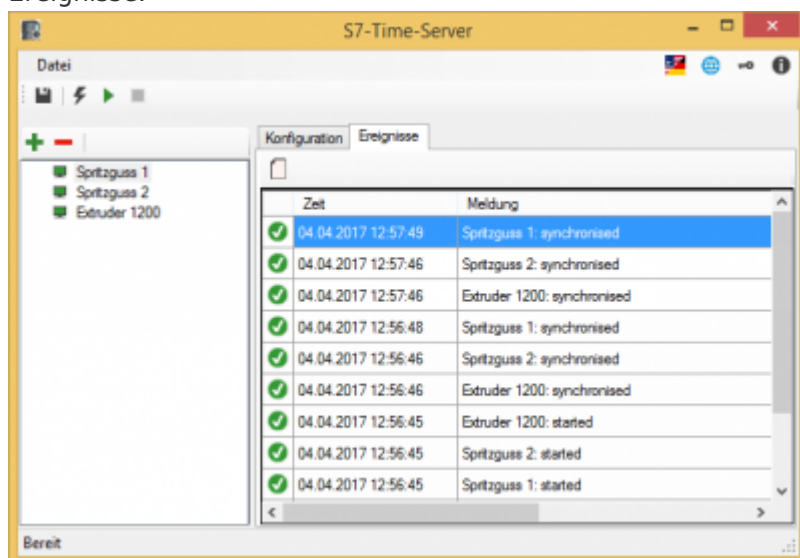
Tragen Sie die SPS-Daten der S7 ein, legen Sie das Synchronisationsintervall fest und starten den Server. Schon wird die SPS mit der aktuellen Computerzeit synchronisiert.

Screenshot

SPS-Einstellung:



Ereignisse:



USB-Dongel verwenden

Der Licensekey ist auch als USB-Dongle erhältlich.

Wir verwenden die Produkte von MARX Software Security. Zur Verwendung des Dongles müssen folgende Schritte durchgeführt werden:

- minimum .NET Framework V 4.6.0 (Version prüfen / installieren)
- [MARX "CBIOS Server Windows"](#) als Dienst installieren
- nur wenn Sie S7-Filelogger verwenden: [S7-FileLogger für Dongle installieren](#)

- Dongle einstecken
- Programm starten
- Unter **i** finden Sie die entsprechenden Lizenzinformationen



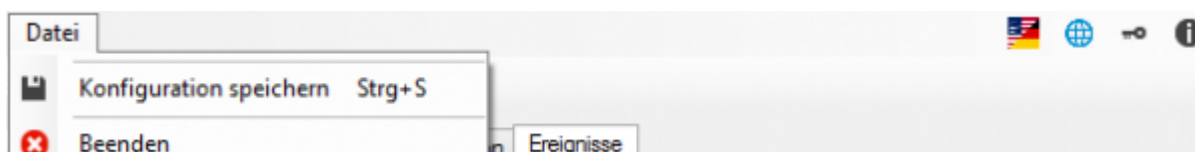
S7 synchronisieren

Sie benötigen folgende Daten:

- IP-Adresse der S7
- Racknummer
- Slotnummer
- Verbindungskanal
 - PG
 - OP (default)
 - other/sonstige
- Synchronisationsintervall

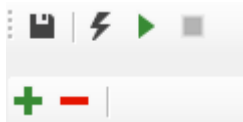
Oberfläche

Ausgegraute Steuerelemente sind aktuell nicht verfügbar



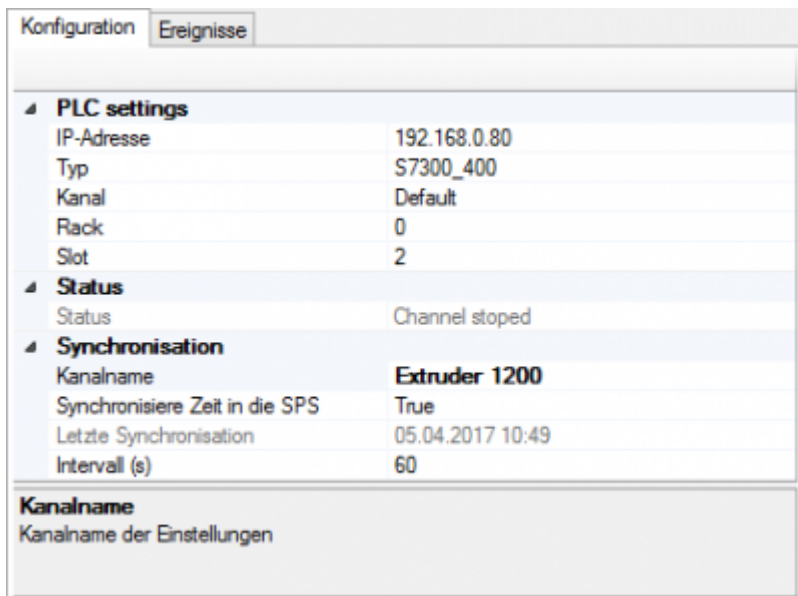
	Lizenzierung	Hier generieren Sie Ihren Maschinencode für die Lizenzierung oder geben Ihren Lizenzschlüssel ein
	Sprache	wechselt zwischen Deutsch und Englisch
	Info	Hier finden Sie alle Informationen über die Software und der aktuellen Lizenz

Werkzeuggeste



	Speichert alle Einstellungen der Anwendung und der Vorlage (Shortcut STRG+S)
	Manuelle Synchronisation der ausgewählten SPS
	S7-Time-Server starten
	S7-Time-Server stoppen
	Neue SPS hinzufügen
	SPS aus Liste entfernen

SPS Einstellungen



Name	Beschreibung
IP-Adresse	IP-Adresse der Siemens S7
Typ	SPS-Typ z.B. S7300_400
Kanal	Verbindungskanal zur SPS
Rack	Nummer des Racks (Baugruppenträger), auf dem die SPS (S7) gesteckt ist, meist 0 mögliche Eingabe 0-4
Slot	Nummer des Slots, in dem die SPS (S7) gesteckt ist, bei S7300_400 meist 2, bei S7 1200/1500 mögliche Eingabe 0-32
Status	Zeigt den letzten Status des Projekts an Channel stopped (S7-Time-Server wurde gestopped) No synchronisation (Die Synchronisation wurde deaktiviert) Synchronised (Zeit wurde erfolgreich in die SPS übertragen) Error occurred (Fehler aufgetreten, siehe Ereignisse)
Kanalname	Frei vergebbarer Anzeigenname
Synchronisiere Zeit in die SPS	True: automatische Synchronisation in die SPS False: Keine Synchronisation in die SPS
Letzte Synchronisation	Datum und Zeit der letzten Synchronisation

Name	Beschreibung
Intervall (s)	Zeit in Sekunden bis zur nächsten Synchronisation

Inhaltsverzeichnis

- Allgemein** 2
- Screenshot** 2
- USB-Dongel verwenden** 2
- S7 synchronisieren** 3
- Oberfläche** 3
- Werkzeugleiste** 4
- SPS Einstellungen** 4