

Unter der Web-Adresse <https://www.process-informatik.de> stehen produktspezifische Dokumentationen oder Software-Treiber/-Tools zum Download bereit.
Bei Fragen oder Anregungen zum Produkt wenden Sie sich bitte an uns.

Process-Informatik Entwicklungsgesellschaft mbH
Im Gewerbegebiet 1
DE-73116 Wäschenbeuren
+49 (0) 7172-92666-0
info@process-informatik.de
<https://www.process-informatik.de>

Menübaum Webseite:

- + Produkte / Doku / Downloads
- + Hardware
- + Fernwartung
- + S7
- + Internet
- + TeleRouter

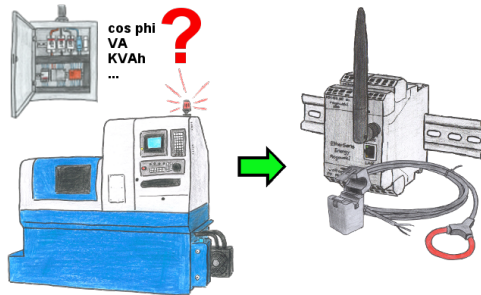


QR-Code Webseite:



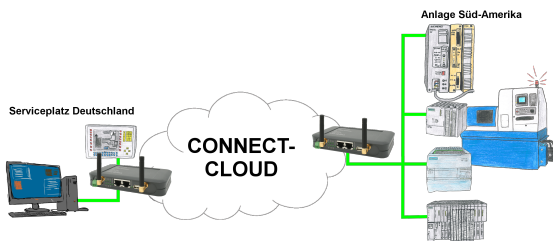
Bitte vergewissern Sie sich vor Einsatz des Produktes, dass Sie aktuelle Treiber verwenden.

Energiedaten erfassen



Benötigen Sie auch Energie-Verbrauchswerte Ihrer Anlagen oder müssen den cos phi bestimmen? Mit dem EtherSens Energy können Sie mittels Rogowski-Spule oder auch Klappkern-Stromsensor die benötigten Werte erfassen und aufzeichnen.

Weltweiter Fernzugriff dank eigener Cloud



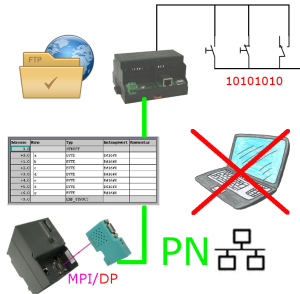
Weltweite Fernwartung ohne zusätzliche Kosten dank eigener Cloud

Ihre Geräte verbinden sich mit Ihrer eigenen Cloud, ganz egal wo auf der Welt sie sind. In ihrer eigenen, privaten Cloud befinden sich nur Ihre Geräte, ein anderer hat keinen Zugriff auf die Cloud. Zusätzlich können Sie jedes Gerät mit einem eigenen Verbindungs-Passwort versehen, so dass die einzelnen Anlagen trotz der privaten Cloud geschützt sind.

Keine Anmeldung an irgendwelchen Portalen, keine versteckte, zusätzlichen Kosten, Ihre Geräte in Ihrer eigenen Cloud sind immer und jederzeit erreichbar.

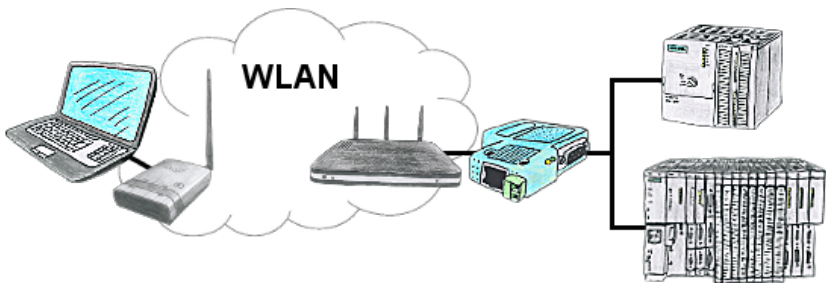
So macht Fernwartung/Fernzugriff Spass.

Datensicherung S7-SPS über MPI/Profibus auf FTP-Server per dig. IO



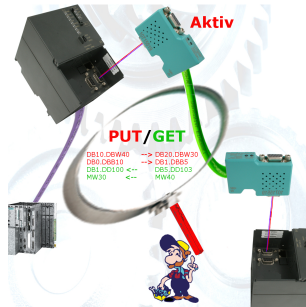
Über digitalen Eingang getriggerte DB-Sicherung/-Wiederherstellung ohne zusätzlichen PC über MPI/Profibus auf FTP-Server

Betrieb als WLAN-Client



Sie befinden sich vor Ort an Ihrer Anlage und sollten sich um die Maschine bewegen und gleichzeitig steuern/beobachten. WLAN ist vorhanden, aber ihr PC bietet keine WLAN-Unterstützung. Kein Problem, Sie parametrieren ALF als Client und schließen an ihm ihren PC an und verbinden sich mit dem vorhandenen WLAN und sind online auf der Steuerung.

S7-SPS koppeln ohne Kopfstation



Direkter Datenaustausch zwischen S7-SPS-Steuerungen mit S7-LAN.
Dank aktivem PUT/GET direkt im Modul ohne übergeordnete Kopfsteuerung!
Daten direkt von einer MPI/Profibus-Steuerung zur anderen transferieren.
Bus unabhängig! MPI-Bus Profibus / Profibus / Profibus / MPI-Bus MPI-Bus

Fernwartung einer Siemens-S7-Steuerung mit PN-Port



Fernwartung einer Siemens-Steuerung mit Netzwerk-Anschluss über gesicherten VPN-Tunnel des TeleRouter