

Unter der Web-Adresse <https://www.process-informatik.de> stehen produktspezifische Dokumentationen oder Software-Treiber/-Tools zum Download bereit.
Bei Fragen oder Anregungen zum Produkt wenden Sie sich bitte an uns.

Process-Informatik Entwicklungsgesellschaft mbH

Im Gewerbegebiet 1

DE-73116 Wäschenbeuren

+49 (0) 7172-92666-0

info@process-informatik.de

<https://www.process-informatik.de>

Menübaum Webseite:

- + Produkte / Doku / Downloads
- + Zubehör
- + Antennen / Zubehör
- + Sektorantenne für ALF



QR-Code Webseite:



Bitte vergewissern Sie sich vor Einsatz des Produktes, dass Sie aktuelle Treiber verwenden.

S5-SPS-Diagnose oder Signal kommt nicht, nur warum?



Ihre Anlage meldet Störung und der Inbetriebnahmetechniker ist nicht greifbar?

S5-DIAG an die SPS anschließen, Ausfallgrund der Anlage eingeben (z.B.: A32.5 kommt nicht) und S5-DIAG zählt Ihnen alle Möglichkeiten auf, weshalb der Ausgang nicht gesetzt wurde.

So kommen Sie dem Problem (z.B.: Sicherheitstüre nicht verriegelt) sehr schnell auf die Spur.

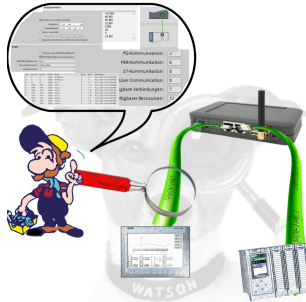
So einfach und schnell kann die Suche nach der Ursache der Störung sein.

Fernwartung einer Beckhoff-Steuerung



Fernwartung einer Beckhoff-Steuerung mit Netzwerk-Anschluss über gesicherten VPN-Tunnel des TeleRouter

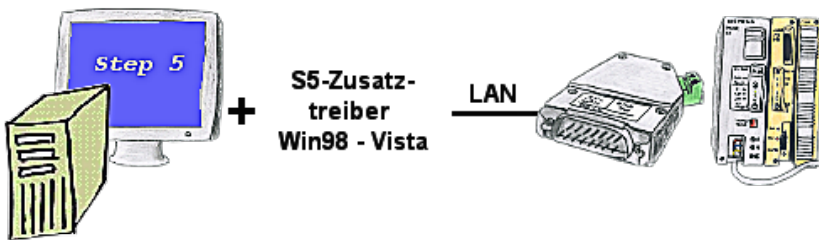
Profinet-Teilnehmer-Analyse



Genaue Analyse Ihrer Profinet Teilnehmer.

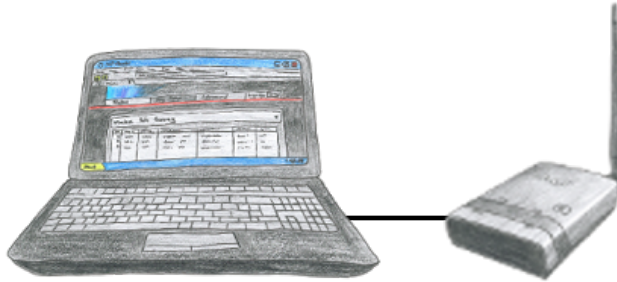
Adressen, Konfigurationen und weitere Daten können direkt aufgezeichnet werden.
Sehen Sie sofort mögliche Konflikte aufgrund der Konfiguration.

Kommunikation unter Win98 - XP/Vista/7/8/10/11 per Netzwerk auf S5-SPS



Sie haben noch einen PC mit Win98 und MS-DOS-basierenden Step5-Paket und möchten per LAN auf Ihre S5-Steuerung online gehen? Kein Problem, der mitgelieferte virtuelle COM-Port PLCVCom emuliert auf Ihrem PC einen COM-Port über den Sie ONLINE gehen. Selbst Ihre MS-DOS-basierte Step5-Software unter WIN98 kann diesen virtuellen COM-Port verwenden. Durch das ebenfalls mitgelieferte Patchtool für die Step5-Software von Siemens steht Ihrer Kommunikation über LAN nichts mehr im Weg.

Einfache Konfiguration durch integrierten englischsprachigen WebServer



Um ALF zu parametrieren benötigen Sie keine zusätzlichen Treiber oder spezielle Kabel, Sie verbinden sich über LAN oder WLAN mit ALF und über den integrierten WebServer stellen Sie die gewünschte Funktion ein.

Fernwartung einer Siemens-S7-Steuerung mit PN-Port



Fernwartung einer Siemens-Steuerung mit Netzwerk-Anschluss über gesicherten VPN-Tunnel des TeleRouter