

Unter der Web-Adresse <https://www.process-informatik.de> stehen produktspezifische Dokumentationen oder Software-Treiber/-Tools zum Download bereit.  
Bei Fragen oder Anregungen zum Produkt wenden Sie sich bitte an uns.

Process-Informatik Entwicklungsgesellschaft mbH  
Im Gewerbegebiet 1  
DE-73116 Wäschenbeuren  
+49 (0) 7172-92666-0  
[info@process-informatik.de](mailto:info@process-informatik.de)  
<https://www.process-informatik.de>

### Menübaum Webseite:

- + Produkte / Doku / Downloads
- + Hardware
- + Fernwartung
- + S5
- + Analog-Telefon
- + TELE-PROFessional (TP)

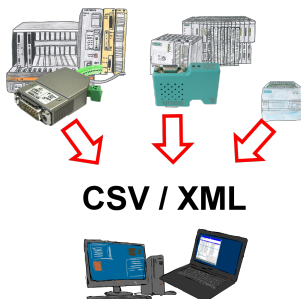


### QR-Code Webseite:



Bitte vergewissern Sie sich vor Einsatz des Produktes, dass Sie aktuelle Treiber verwenden.

## SPS-Daten in Excel-lesbare Datei



Sichern Sie Ihre SPS-Inhalte, Produktionsdaten in einer Datei auf Ihrem PC. Diese Datei, eine CSV- oder XML-Datei (lizenzabhängig) kann dann z. Bsp. mit Excel weiterverarbeitet werden.

Eine Datei die sämtliche projektierte Variablen in einer unendlich langen Liste mit passendem Zeitstempel mitschreibt, entweder vom PC gesteuert oder auch über einen SPS-Trigger (lizenz abhängig). Egal welche Siemens Steuerung, sobald Netzwerk-Anschluss vorhanden ist steht dem Aufzeichnen nichts mehr im Weg.

Mit S7-LAN für PPI, MPI oder Profibus oder S5-LAN++ für S5-Steuerungen können auch Steuerungen ohne Netzwerk-Anschluss angesprochen und aufgezeichnet werden. Und das lizenzabhängig mit mehreren Verbindungen parallel.

## Profinet-Einbruch detektieren und melden

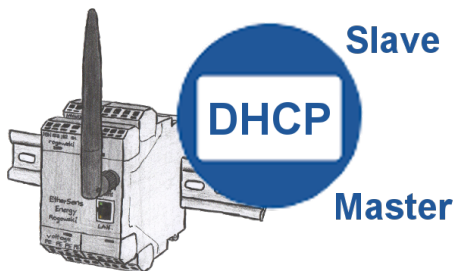


Erkennung und Protokollierung von nicht autorisierten Zugriffe im festgelegten Profinet Einbruchsversuche, Zugriffe im Netz werden sofort erkannt und z. Beispiel EMail gemeldet

Protokollierung aller Zugriffe im Netz zur historischen Aufarbeitung

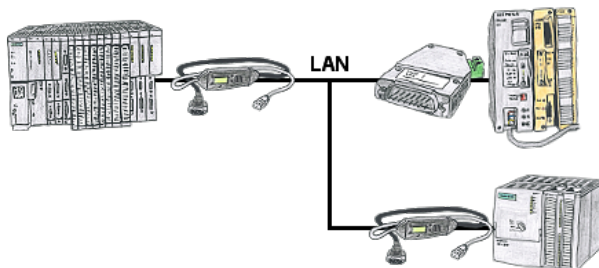
Mögliche Datenspeicher USB-Stick oder FTP-Server über USB-Netzwerk-Stick.

## DHCP-Server/Client



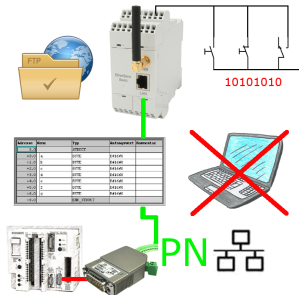
Sie benötigen einen DHCP-Server in Ihrem Netzwerk. Aktivieren Sie diese Funktionalität in Ihrem EtherSens-Gerät und Sie haben sofort einen Server im Netz. Gleichbleibend kann das EtherSens-Gerät auch als DHCP-Slave agieren.

## SPS-Kopplung (Datenaustausch zwischen SPSen)



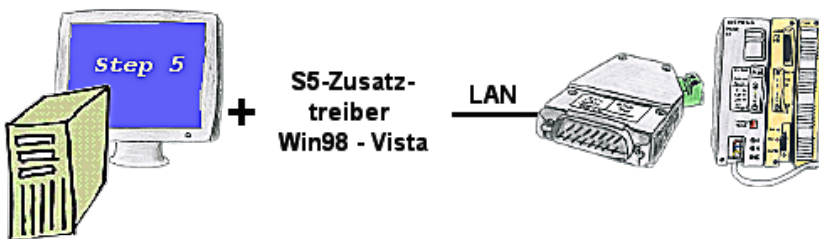
Ihre Pumpstationen melden über das Telefonnetz der Zentralsteuerung die Pegelstände. Die Zentrale selbst kann natürlich auch den Unterstationen Befehle/Meldungen übertragen. Dazu wird keine Standleitung benötigt. Es reicht, wenn Sie die Stationen über Netzwerk (DSL-Router) verbinden.

## Datensicherung S5-SPS auf FTP-server per dig. IO



Über digitalen Eingang getriggerte DB-Sicherung/-Wiederherstellung ohne zusätzlichen PC über PG-Buchse und Ethernet auf FTP-Server

## Kommunikation unter Win98 - XP/Vista/7/8/10/11 per Netzwerk auf S5-SPS



Sie haben noch einen PC mit Win98 und MS-DOS-basierenden Step5-Paket und möchten per LAN auf Ihre S5-Steuerung online gehen? Kein Problem, der mitgelieferte virtuelle COM-Port PLCVCom emuliert auf Ihrem PC einen COM-Port über den Sie ONLINE gehen. Selbst Ihre MS-DOS-basierte Step5-Software unter WIN98 kann diesen virtuellen COM-Port verwenden. Durch das ebenfalls mitgelieferte Patchtool für die Step5-Software von Siemens steht Ihrer Kommunikation über LAN nichts mehr im Weg.