

Unter der Web-Adresse <https://www.process-informatik.de> stehen produktspezifische Dokumentationen oder Software-Treiber/-Tools zum Download bereit.  
Bei Fragen oder Anregungen zum Produkt wenden Sie sich bitte an uns.

Process-Informatik Entwicklungsgesellschaft mbH  
Im Gewerbegebiet 1  
DE-73116 Wäschenbeuren  
+49 (0) 7172-92666-0  
[info@process-informatik.de](mailto:info@process-informatik.de)  
<https://www.process-informatik.de>

### Menübaum Webseite:

- + Produkte / Doku / Downloads
- + Hardware
- + Schnittstellen-Multiplexer
- + T-Connector an PPI/MPI-Bus

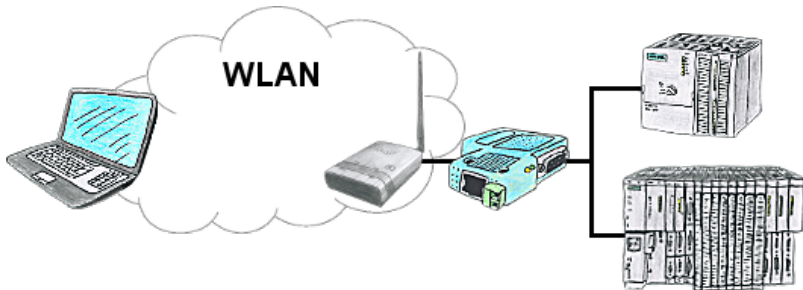


### QR-Code Webseite:



Bitte vergewissern Sie sich vor Einsatz des Produktes, dass Sie aktuelle Treiber verwenden.

## Betrieb als Access-Point



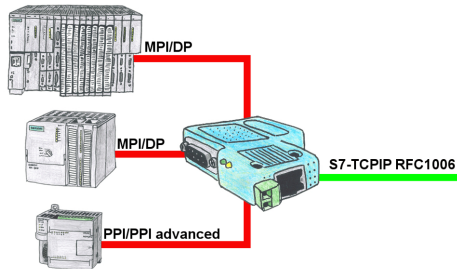
Sie befinden sich vor Ort an Ihrer Anlage und sollten sich um die Maschine bewegen und gleichzeitig steuern/beobachten. Kein Problem, Sie parametrieren ALF als Access-Point und schließen an ihm Ihr S7-LAN oder anderen Netzwerk-Teilnehmer an und verbinden sich mit ihrem Laptops und sind online auf der Steuerung.

## Kabellos um die Beckhoff-SPS



Bewegen Sie sich kabellos rund um die Beckhoff-Steuerung und kommunizieren z. Bsp. ONLINE im Status

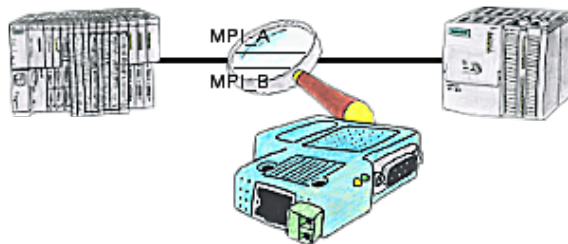
Alle S7-SPS (egal welcher Typ) per S7-TCPIP ansprechen



Vernetzen aller S7-Steuerungen (S7-200/300/400) zum Beispiel mit Ihrer Betriebsdatenerfassung, Industrie 4.0 (OPC-Server UA oder auch Classic), Panel und anderen Geräten die per S7-TCPIP RFC1006 kommunizieren. Ein Modul für alle Bus-Typen: PPI, MPI und Profibus.

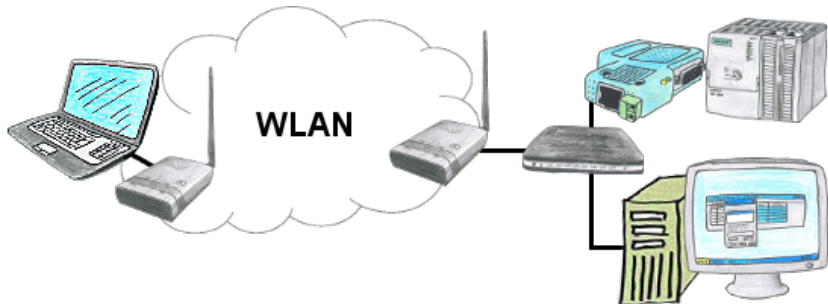
Selbst die ganz alten "S7-200" mit reinem PPI-Protokoll können verwendet werden, unabhängig der Firmware-Version!

Störungen auf dem Bus obwohl alles (scheinbar) korrekt angeschlossen?



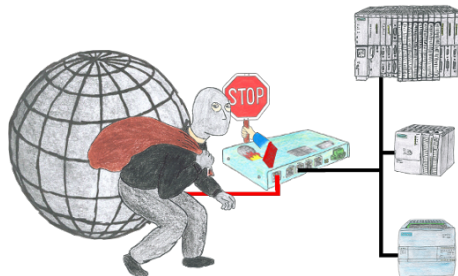
Das S7-LAN bzw. MPI-LAN-Kabel kann auch zur Überwachung/Prüfung des MPI/Profibus eingesetzt werden. Es wird auf den Bus gesteckt und dann können Sie sich im PC per Software den Zustand des Busses anschauen, zum Beispiel die Anzahl der Paritätsfehler.

## Kein direktangeschlossener LAN-Teilnehmer notwendig



Sie haben mehrere Lan-Teilnehmer und möchten per WLAN mit diesen kommunizieren? Kein Problem, Sie schließen an ALF einen Switch an und schon können Sie mit den dahinter liegenden Teilnehmer kommunizieren. Er braucht also keinen direkt angeschlossenen Teilnehmer

## Schutz vor Datenabzug und Änderung



Sie möchten Ihre Anlage vor Zugriff und Änderungen schützen? Kein Problem, mit der S7-Firewall sichern Sie Ihre Anlage vor fremden Zugriffen und verhindern somit ein Abzug oder Änderung Ihrer Anlagen- und Prozessdaten.