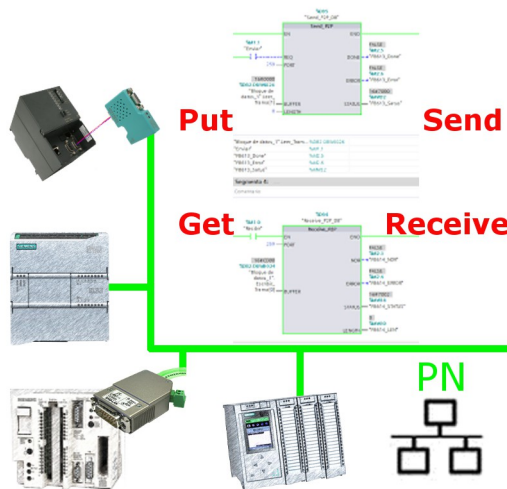


# Bedienungs-Kurzanleitung für SPS-Kopplung



## Inbetriebnahme von S5-LAN++ und S7-LAN

Bevor Sie mit der Konfiguration und Projektierung Ihrer Kopplung beginnen, sollten Sie als erstes Ihr(e) S5-LAN++ (für den Zugriff auf die S5-Steuerung über die PG-Schnittstelle) und / oder S7-LAN (für den Zugriff auf die S7-Steuerung über den PPI/MPI/Profibus) Modul(e) inbetriebnehmen. Lesen Sie hierzu bitte die jeweilige Kurzanleitung für das S5-LAN++ bzw. S7-LAN.

## Kopplung konfigurieren und projektieren

Mit Hilfe der Module S5-LAN++ und S7-LAN stehen Ihnen unterschiedliche Kopplungen zur Verfügung. Dabei wird zwischen aktiver Steuerung, diese baut die Verbindung auf und verwaltet diese, und passiver Steuerung, diese wartet lediglich auf die Verbindung und Anfragen, unterschieden.

Bei der Kopplungsart „PUT/GET“ ist lediglich eine Änderung an der aktiven Steuerung notwendig, da diese direkt auf Merker, Bausteine der passiven Steuerung zugreift.

Bei der Kopplungsart „SEND/RECV“ ist eine Änderung an beiden Steuerungen notwendig.

Die folgenden Tabelle gibt einen Überblick über mögliche Kopplungen zwischen Steuerungen und zeigt auf, wo Sie weitere Informationen zur Konfiguration und Projektierung dieser Kopplung finden. Alle Beschreibungen und Beispielprojekte können auf der Produktseite vom S5-LAN++ und S7-LAN heruntergeladen werden.

| Steuerung 1 (aktiv)    | Steuerung 2 (passiv)   | Kopplungsart | Beschreibung / Beispiel          |
|------------------------|------------------------|--------------|----------------------------------|
| S7-200 über PPI        | <i>beliebig</i>        | PUT/GET      | Projekt „S7-LAN_PUT-GET“         |
|                        | S7-200 über PPI        | SEND/RECV    | Projekt „S7-LAN_SEND-RECV“       |
| S7-300/400 über MPI/DP | <i>beliebig</i>        | PUT/GET      | Projekt „S7-LAN Aktives PUT-GET“ |
|                        | S7-300/400 über MPI/DP | SEND/RECV    | Projekt „S7-LAN an S7-LAN“       |
|                        | S5 über PG-Buchse      | SEND/RECV    | Projekt „S5-LAN++ an S7-LAN“     |

| <b>Steuerung 1 (aktiv)</b>  | <b>Steuerung 2 (passiv)</b>    | <b>Kopplungsart</b> | <b>Beschreibung / Beispiel</b>                      |
|-----------------------------|--------------------------------|---------------------|---|
| S7-300/400 über Ethernet-CP | S7-200/300/400 über PPI/MPI/DP | PUT/GET             | S7-LAN Handbuch Abschnitt „Zugriff mittels PUT/GET“ |
|                             | S7-300/400 über MPI/DP         | SEND/RECV           | Projekt „S7-LAN an S7-CP“                           |
|                             | S5 über PG-Buchse              | PUT/GET             | S5-LAN Kurzbeschreibung „S5-S7-Kopplung“            |
|                             | S5 über PG-Buchse              | SEND/RECV           | Projekt „S5-LAN++ an S7-CP“                         |
| S7-1200/1500 über Ethernet  | S7-200/300/400 über PPI/MPI/DP | PUT/GET             | S7-LAN Handbuch Abschnitt „Zugriff mittels PUT/GET“ |
|                             | S5 über PG-Buchse              | PUT/GET             | S5-LAN Kurzbeschreibung „S5-S7-Kopplung“            |
| S5 über PG-Buchse           | S5 über PG-Buchse              | SEND/RECV           | Projekt „S5-LAN++ an S5-LAN++“                      |

Zu jedem in der Tabelle aufgeführten Beispielprojekt gibt es auch eine Beschreibung. Diese finden Sie für die S5-Kopplungen gemeinsam im ZIP-Archiv mit den Beispielprojekten und für S7-Kopplungen im Handbuch des S7-LAN-Moduls.

Unter der Web-Adresse <https://www.process-informatik.de> stehen produktspezifische Dokumentationen oder Software-Treiber/-Tools zum Download bereit.  
Bei Fragen oder Anregungen zum Produkt wenden Sie sich bitte an uns.

Process-Informatik Entwicklungsgesellschaft mbH

Im Gewerbegebiet 1

DE-73116 Wäschenbeuren

+49 (0) 7172-92666-0

[info@process-informatik.de](mailto:info@process-informatik.de)

<https://www.process-informatik.de>

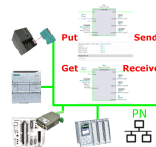
Copyright by PI 2019 - 2026

### Menübaum Webseite:

- + Produkte / Doku / Downloads
- + Applikationen
- + SPS-Kopplung

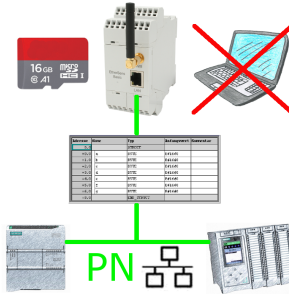


### QR-Code Webseite:



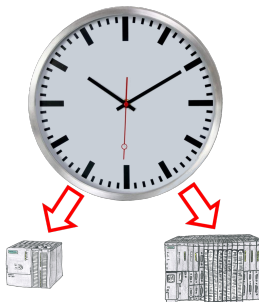
Bitte vergewissern Sie sich vor Einsatz des Produktes, dass Sie aktuelle Treiber verwenden.

## Datensicherung S7-SPS PN-Port auf SD-Karte



S7-SPS getriggerte DB-Sicherung/-Wiederherstellung ohne zusätzlichen PC über PN-Port auf SD-Karte

## Setzen der SPS-Uhrzeit



Sommer-/Winterzeit-Umschaltung, noch ist dieses Schlagwort jedem ein Begriff. Immer im März und Oktober die Problematik der Zeitumstellung an den SPSen Ihrer Anlage(n). Erfassen Sie die Steuerungen im Tool "S7-SPS exakte Zeitsynchronisation" und setzen Sie automatisch die Uhrzeit in den Steuerungen.

Keine Änderung am SPS-Programm notwendig!

Egal ob MPI/Profibus über S7-LAN oder ProfiNet!