

Kurzanleitung/Handhabung Ethernet über USB



Der „Ethernet über USB“-Adapter dient als Erweiterung mit einem zusätzlichen Ethernet-Port.

Er kann für diese Geräte verwendet werden:

- TINA
- TINA-II
- ProfiNet - WATCHDOG
- CONNECT (nicht für LTE-Version)
- CONNECT-II

Der Adapter wird in die USB-Buchse Typ A des Geräts gesteckt. Sobald der Adapter vom Gerät erkannt wurde und es ist ein LAN-Kabel gesteckt beginnen die beiden integrierten LEDs zu leuchten:

Grün Link-Status

Gelb Daten-Kommunikation (blinkt abhängig der Daten)

Jetzt kann über die gerätespezifische Default-IP-Adresse 192.168.0.1 zugegriffen werden.

Unter der Web-Adresse <https://www.process-informatik.de> stehen produktspezifische Dokumentationen oder Software-Treiber/-Tools zum Download bereit.
Bei Fragen oder Anregungen zum Produkt wenden Sie sich bitte an uns.

Process-Informatik Entwicklungsgesellschaft mbH

Im Gewerbegebiet 1

DE-73116 Wäschenbeuren

+49 (0) 7172-92666-0

info@process-informatik.de

<https://www.process-informatik.de>

Copyright by PI 2019 - 2026

Menübaum Webseite:

- + Produkte / Doku / Downloads
- + Ethernet über USB

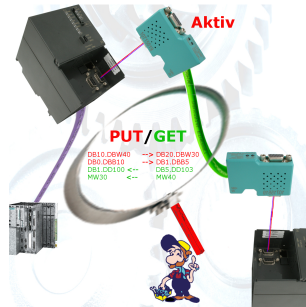


QR-Code Webseite:



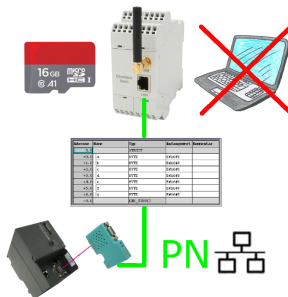
Bitte vergewissern Sie sich vor Einsatz des Produktes, dass Sie aktuelle Treiber verwenden.

S7-SPS koppeln ohne Kopfstation



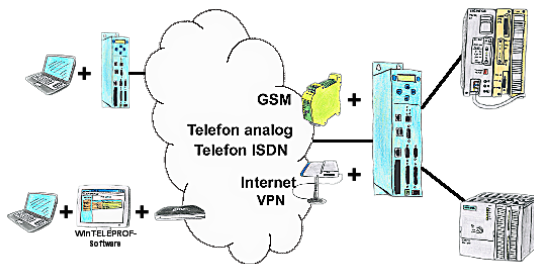
Direkter Datenaustausch zwischen S7-SPS-Steuerungen mit S7-LAN.
 Dank aktivem PUT/GET direkt im Modul ohne übergeordnete Kopfsteuerung!
 Daten direkt von einer MPI/Profibus-Steuerung zur anderen transferieren.
 Bus unabhängig! MPI-Bus Profibus / Profibus Profibus / MPI-Bus MPI-Bus

Datensicherung S7-SPS über MPI/Profibus auf SD-Karte



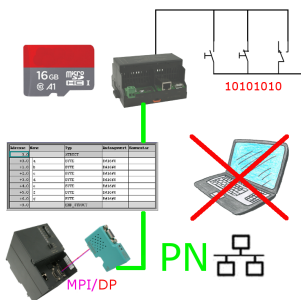
S7-SPS getriggerte DB-Sicherung/-Wiederherstellung ohne zusätzlichen PC über MPI/Profibus auf SD-Karte

Fernwartung / Fernwirken von SPS



Der Zugriff auf die angeschlossene SPS-Steuerung erfolgt mittels einer Kopplung über Analog-, ISDN-, gemischte Analog-ISDN-, GSM-, UMTS-Strecke sowie über das Internet mit und ohne VPN-Sicherheit.

Datensicherung S7-SPS über MPI/Profibus auf SD-Karte per dig. IO



Über digitalen Eingang getriggerte DB-Sicherung/-Wiederherstellung ohne zusätzlichen PC über MPI/Profibus auf SD-Karte