

Unter der Web-Adresse <https://www.process-informatik.de> stehen produktspezifische Dokumentationen oder Software-Treiber/-Tools zum Download bereit.
Bei Fragen oder Anregungen zum Produkt wenden Sie sich bitte an uns.

Process-Informatik Entwicklungsgesellschaft mbH

Im Gewerbegebiet 1

DE-73116 Wäschenbeuren

+49 (0) 7172-92666-0

info@process-informatik.de

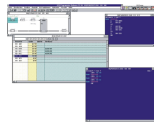
<https://www.process-informatik.de>

Menübaum Webseite:

- + Produkte / Doku / Downloads
- + Software
- + Programmier-Software PG-2000 Step5 & Step7
- + Komplettpakete

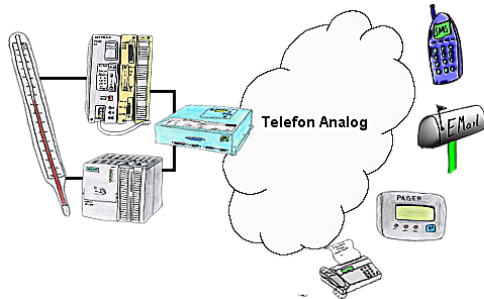


QR-Code Webseite:



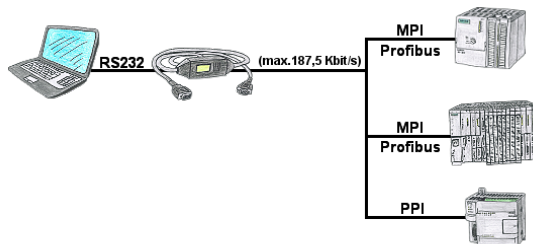
Bitte vergewissern Sie sich vor Einsatz des Produktes, dass Sie aktuelle Treiber verwenden.

Störmeldungsversand von der SPS ausgelöst



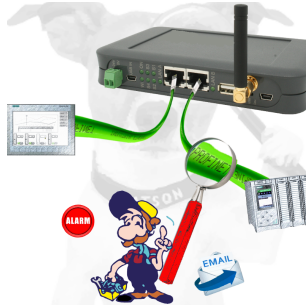
Ihre Außenstation meldet Ihnen zyklisch den momentan aktuellen Wert oder im Störfall den Zustand per FAX, auf Ihr Handy als SMS oder auch an Ihren Pager.

Serielle Programmierung der S7-SPS



Mit dem MPI/PPI-Kabel sind Sie in der Lage mit Ihrem PC seriell mit bis zu 115200 Baud auf eine angeschlossene SPS-Steuerung S7-200 (PPI 9600 Baud und 19200 Baud) sowie S7-300/400 (MPI/Profibus 9600 Baud bis 187500 Baud) zu zugreifen um Daten aus der Steuerung zu lesen bzw. schreiben.

ProfiNet-Überwachung/-Diagnose inklusive Alarmmeldungen



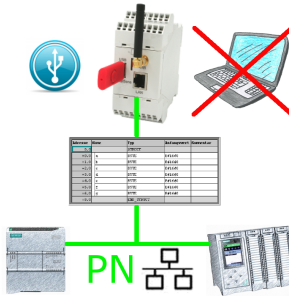
Detektieren Sie Einbrüche und Anomalien auf Ihrem ProfiNet.
Frühe Erkennung von Fehlfunktion und Ausfällen und Störungen.
Einfache Montage, Plug and Play Doppelbuchse.

ASCII-Daten zu einem PC senden



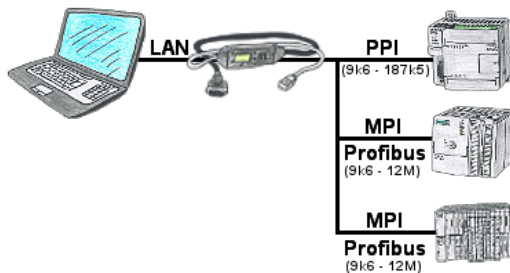
Ihr Parkhaus bzw. die Steuerung sendet Ihnen die Belegung/ Auslastung auf einen PC mit Modem, so dass Sie die Daten zur Weiterverarbeitung verwenden können.

Datensicherung S7-SPS PN-Port auf USB-Stick



S7-SPS getriggerte DB-Sicherung/-Wiederherstellung ohne zusätzlichen PC über PN-Port auf USB-Stick

Programmierung von S7-SPS über LAN



S7-SPS mit PPI, MPI, Profibus-Anschluss, Daten sollen aber per Netzwerk gelesen/geschrieben werden?

Ethernet-CP nicht einsetzbar wegen Aufwand (HW-Konfiguration), Preis, Platz im Rack, Verfügbarkeit. S7-LAN-Modul/MPI-LAN-Kabel auf freien Busanschluss stecken, IP-Adresse vergeben und die SPS ist über Netzwerk erreichbar. Mehr Aufwand ist nicht zu investieren. Der Adapter kann über einen integrierten WebServer oder ein Konfigurations-Tool parametrierbar werden. Es ist für den Betrieb des Adapters keine Änderung an der S7-SPS notwendig.

Mit dem Adapter können auch PUT/GET-Verbindungen zu anderen Steuerungen realisiert werden, hierzu muss aber das SPS-Programm geändert werden. Genau so gut können andere SPSen per PUT/GET Daten aus dieser Steuerung Lesen/Schreiben, dazu muss am SPS-Programm nichts geändert werden.

Automatisierung ganz einfach: Aufstecken, Parametrieren und Arbeiten